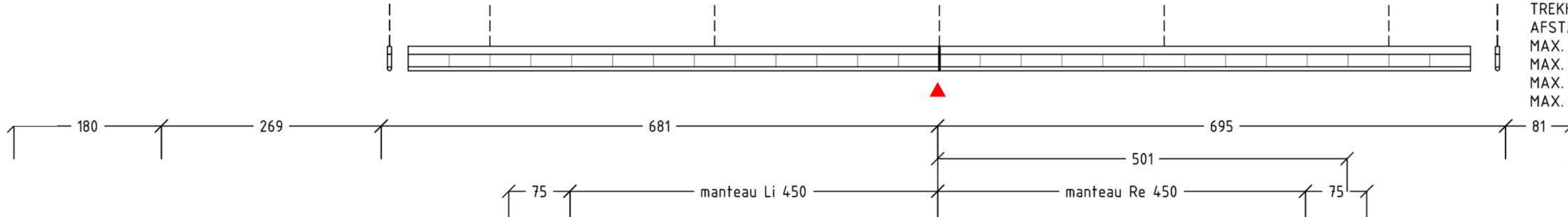




Mary Dresselhuys zaal

ROELENLIGTE: 1200
 TREKHOOGTE: 1240
 AFSTAND TUSSEN STAALKABELS: 275 cm
 MAX. BELASTING: 500 kg
 MAX. BELASTING ONDER KABEL: 250 kg
 MAX. BELASTING TUSSEN KABELS: 250 kg
 MAX. BELASTING TUSSEN KABELS: 50 kg



vloeraansluitingen:
 8x 32A CEE oneven nrs. 321 t/m 335
 10x 16A CEE oneven nrs. 301 t/m 319
 8x 16A Shuco nrs. 27 t/m 34

vloeraansluitingen:
 8x 32A CEE even nrs. 322 t/m 336
 10x 16A CEE even nrs. 302 t/m 320
 3x 16A Shuco nrs. 42/43/44

sprinkler +677

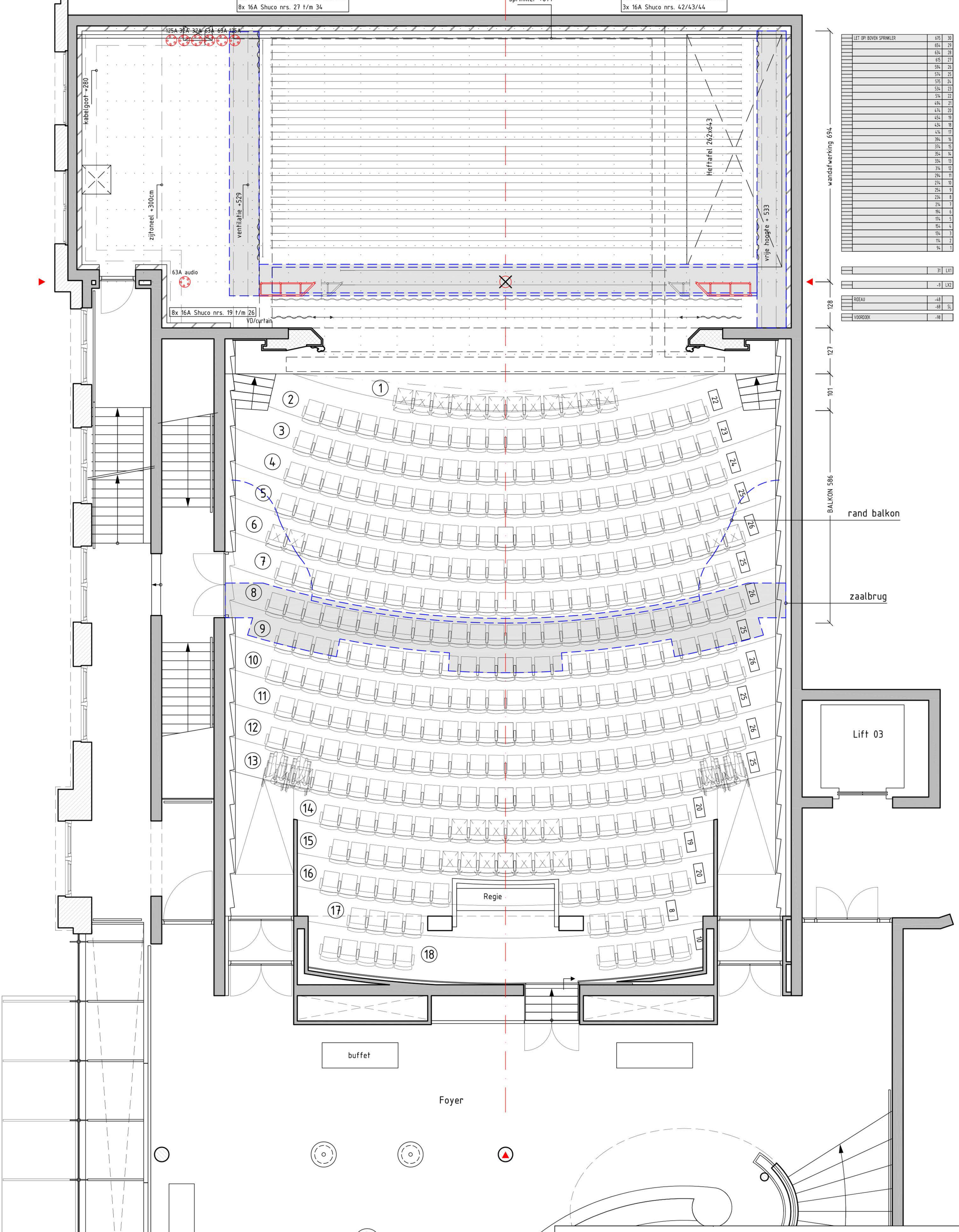
LET OP BOVEN SPRINKLER	
675	30
654	29
634	28
615	27
594	26
574	25
554	24
534	23
514	22
494	21
474	20
454	19
434	18
414	17
394	16
374	15
354	14
334	13
314	12
294	11
274	10
254	9
234	8
214	7
194	6
174	5
154	4
134	3
114	2
94	1

31	LX1
-5	LX2
-48	
-58	SL
-98	

wandafwerking 694
 BALKON 586
 rand balkon
 zaalbrug

Lift 03

995



Schaal 1:100 | Formaat A3 | Eenheid : cm